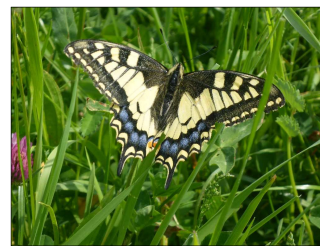


VERFASSER: ANNA-LENA ZIMMER

# ERSTELLUNG EINES GIS LANDESPFLEGE FÜR DIE FLURBEREINIGUNGSVERWALTUNGEN IN RHEINLAND-PFALZ UND HESSEN

BETREUER: PROF. AXEL LORIG

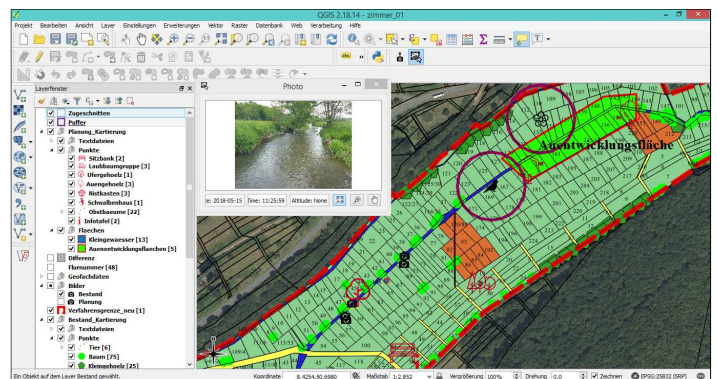
In Verfahren nach dem FlurbG sind öffentliche Interessen wie Naturschutz und Landschaftspflege zu wahren. Die Handhabung von landespflegerischen Fachdaten wird in den Bundesländern Hessen und Rheinland-Pfalz unterschiedlich praktiziert. Hier haben sich Verbesserungspotenziale im Umgang mit Daten der Landespflege gezeigt. Um die Aufgaben der Landespflege mehr zu unterstützen, wurde für die Flurbereinigungsverwaltungen in Rheinland-Pfalz und Hessen ein Geoinformationssystem auf Basis von QGIS speziell für Landespflege erstellt. QGIS bietet leistungsstarke Werkzeuge, um die Daten der Landespflege optimal aufzubereiten. Daten können digitalisiert (Bestands- und Planungskartierung), beschrieben (Sachdaten zu Biotopen und Planungen), visualisiert (individuelle Symbole und Bilder), analysiert (z.B. Lebensraum eines Tieres über Pufferbildung oder 3D-Geländeanalyse) und präsentiert werden.



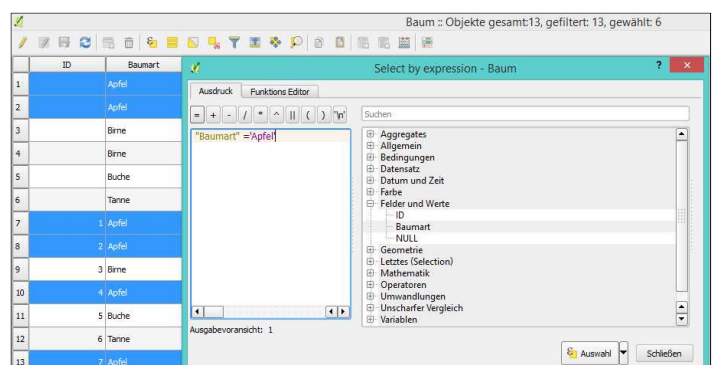
Schwalbenschwanz



Infotafel Auentwicklung



Aufbereitung landespflegerischer Daten in QGIS



Analyse landespflegerischer Daten in QGIS